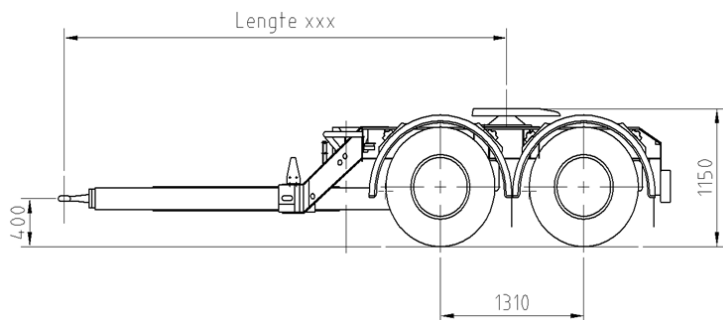




### **PACTON twee-assige dolly type DXX.218**

#### **Afmetingen en gewichten:**

Totale lengte	ca. 4.800 mm	Trekooghoogte	n.t.b.
Asafstand	1.310 mm	Totaal toelaatbaar gewicht	18.000 kg
Trekboomlengte	n.t.b.		



#### **Chassisraam:**

Vlak chassisraam met 2 hoofdliggers uit I-profiel, verbonden door traversen. Bovenop en 2' koppelschotel, koppelingshoogte 1.150 mm.

#### **Trekboom:**

Vaste trekboom **met knik**, geconstrueerd uit koper-profiel, voorzien van DIN-trekoog  $\varnothing$ .50mm. Licht-/ luchtaansluitingen aan de rechterzijde van de trekboom gemonteerd

#### **Trailersteunen:**

Onderhoudsvrije mechanische trailersteun aan voorzijde, met 2 snelheden en voetplaat.

#### **Assen en vering:**

SAF luchtveerstel met 2 starre onderhoudsarme assen met schijfremmen, technisch draagvermogen per as 9.000 kg, met heffen-en-zakken-ventiel.

#### **Remsysteem:**

Wabco elektronisch geregeld luchtdruk-remsysteem EBS type 2S/2M, anti-kantel-systeem (Wabco RSS), 2 ISO-aansluitingen en parkeerrem d.m.v. veerremcilinders.

#### **Wielen en banden:**

4 stalen velgen 22.5 x 11.75 (naafcentrering) met Goodyear banden 385/55 R 22.5.

#### **Verlichting en markering:**

Elektrische installatie 24V 7-polig met ISO-N, ISO-S en 15-polig ISO stopcontact.  
2 Aspöck Europoint III meerkamer achterlampen, met geïntegreerde lengtedriehoeken.  
2 x 3 gele LED zijlampen  
2 steellampen op rubber voet aan de achterzijde  
2 witte breedte LED lampen aan de voorzijde  
2 kentekenlampen  
Retroreflectie aangebracht op trekboom en chassis  
EBS-aansluiting: 7-polig ISO 7638 + 24N

#### **Wielafscherming:**

Boven de assen halfronde kunststof spatborden, met anti-spray spatborden achter as 2

#### **Accessoires:**

- Aan de achterzijde gecombineerde bumper/ lichtbak
- Wabco smartboard t.b.v. het uitlezen van aslasten
- Voorzien van licht-, lucht- en EBS/ABS-aansluitingen t.b.v. volgoplegger, bovenop trekboom.
- 2 x tussenkabel elektra (spiraal) en 1 x ABS tussenkabel meegeleverd

#### **Opmerking:**

De motorwagen en de volgoplegger moeten beide voorzien zijn van EBS (electronisch geregeld luchtdruk-remsysteem).

**Conservering:**

Het complete chassis wordt na voltooiing van het laswerk met grit gestraald tot een oppervlaktegradatiekwaliteit die qua straalbeeld overeenkomt met Zweedse standaard SIS 055900-SA 2.5, daarna gespoten in 2-komponenten primer en afgewerkt met 2-komponenten chassislak.

Chassis, trekboom en bumper gespoten in 1 uni-kleur naar keuze

Naven, assen, steunpoot en ketels in standaard leverancierskleur (zwart)

Velgen in standaard leverancierskleur (zilvergrijs)

Lichtbak geschoopeerd en wit gespoten